



**OBRA SOCIAL E ASSISTENCIAL “PADRE BONAFÉ”**

*“Um trabalho por todos Nós...”*

**RELATÓRIO QUANTITATIVO E QUALITATIVO**  
**“CARAVANA CULTURAL” - 2018**  
**RESULTADOS ATINGIDOS NA EXECUÇÃO DO PROJETO**



# OBRA SOCIAL E ASSISTENCIAL "PADRE BONAFÉ"

*"Um trabalho por todos Nós..."*

## IDENTIFICAÇÃO DA ENTIDADE SOCIAL

**Nome da Entidade:** Obra Social e Assistencial "Padre Bonafé"

**Endereço:** Praça Caratinga, 370, Jardim Ismênia **Cidade:** São José dos Campos.

**Estado:** São Paulo **CEP:** 12.220-760 **Telefone:** (12) 3929-4199

**Correio Eletrônico:** padrebonafe@gmail.com

**CNPJ:** 50.448.349/0001-69

**Termo de Fomento nº 013/18**

## IDENTIFICAÇÃO DO RESPONSÁVEL PELA INSTITUIÇÃO:

**Nome:** João Aparecido Pinto

**Designação do cargo:** Presidente

**RG:** 8.720.604-3

**CPF:** 313.604.408-87

**Eleição/Nomeação:** Início: 28/11/2015 Término: 27/11/2018

**Telefone para contato:** (012) 3929-4199

## IDENTIFICAÇÃO DO COORDENADOR DO PROJETO:

**Nome:** Elizabeth de Sant'Ana Cruz

**Designação do Cargo:** Coordenadora

**Nº do CFEP:** 17000449

**RG:** 18.222.980-4

**CPF:** 065.245.958-74

**Telefone para contato:** (012) 3929-4199

## IDENTIFICAÇÃO DO PROJETO

**Nome do Projeto:** " Caravana Cultural"

**Meta de atendimento do Projeto: (quantas pessoas vão ser beneficiadas diretamente?)**

Diretamente: 80 crianças e adolescentes.

**Período de Execução**

**Início:**

**Término:**

Após assinatura do contrato

Após a visita ao Museu.



## OBRA SOCIAL E ASSISTENCIAL “PADRE BONAFÉ”

“Um trabalho por todos Nós...”

### DESCRIÇÃO DO PROJETO

Aluguel de transportes (ônibus) e compra de lanches para visita ao Museu Catavento em São Paulo/SP, realizada no dia 07 de junho de 2018.

### OBJETIVO GERAL

Proporcionar as crianças e aos adolescentes o contato direto com diferentes espaços culturais, identificar o Museu como instrumento de Cultura e Arte.

### JUSTIFICATIVA DO PROJETO

Este projeto visa promover ações culturais com foco social, educacional e de inclusão social, atuando como agente de conhecimento e auto-reconhecimento e afirmação da identidade cultural de todas as crianças e adolescentes, independentemente de suas diversidades.

Consiste na oportunidade que as crianças e os adolescentes têm de conhecer novos lugares e diferentes culturas e aprendizagens.

*Os museus são casas que guardam e apresentam sonhos, pensamentos e intuições que ganham corpo através de imagens, cores, sons e formas. Os museus são pontes, portas e janelas que ligam e desligam mundos, tempos, culturas e pessoas diferentes. Os museus são conceitos e práticas em metamorfose.*” (Instituto Brasileiro de Museus (Ibram)

A arte faz com que as crianças e os adolescentes possam conhecer um novo mundo de cores, de formas, de texturas, e expressar ao mesmo tempo as suas impressões e emoções. É um despertar da criatividade e imaginação, além de ajudar na formação de pessoas mais cultas, felizes e conscientes para enfrentar o amanhã.

Permanecemos um grande período na visita ao Museu, portanto, os lanches foram importantes para garantir a energia e os nutrientes necessários para o crescimento e desenvolvimento das crianças e adolescentes.

A aprovação deste Projeto possibilitou as crianças e adolescentes conhecer e reconhecer a Arte e Cultura com suas técnicas, manifestações artísticas e suas diferentes linguagens como fonte de conhecimento que contribuam, por meio da vivência, experiência e reflexão, com o desenvolvimento do autoconhecimento artístico e cultural.

### AVALIAÇÃO DO PROJETO

O Museu é cheio de coisas interessantes e interativo. O ambiente também propicia a interação social, além da curiosidade e do conhecimento. Foi um passeio excelente, divertido, uma aula de ciências para todas as crianças/adolescentes.





# OBRA SOCIAL E ASSISTENCIAL "PADRE BONAFÉ"

"Um trabalho por todos Nós..."

## AÇÕES A SEREM DESENVOLVIDAS E FORMA DE EXECUÇÃO

### CRONOGRAMA DE ATIVIDADES PROPOSTAS

- Atividades de Convívio para as Crianças e os Adolescentes

Atividades	Descrição da atividade	Quant. de atendimento	Jan	Fev	Mar	Abr	Mai	Jun	Jul	Ago	Set	Out	Nov	Dez
1	<b>Hora de Brincar</b> Utilização de jogos, brincadeiras coletivas e brinquedos diversos de acordo com as faixas etárias.	80	x	x	x	x	x	x	x	x	x	x	x	x
2	<b>Segurança Alimentar</b> Oferta de: - Café da manhã e almoço - Almoço e lanche	80	x	x	x	x	x	x	x	x	x	x	x	x
3	<b>Cuidados com o Corpo</b> Orientação sobre higiene do corpo e oferta de escova e creme dental para escovação pós-refeições.	80	x	x	x	x	x	x	x	x	x	x	x	x
4	<b>Inclusão Digital</b>	80	x	x	x	x	x	x	x	x	x	x	x	x
5	Participação em exposições das próprias obras artísticas e em festa comemorativas	80			x	x	x		x			x	x	x

- Oficinas para as Crianças e os Adolescentes

Atividades	Descrição da atividade	Carga horária	Quant. de atendimento	Jan	Fev	Mar	Abr	Mai	Jun	Jul	Ago	Set	Out	Nov	Dez
1	<b>Oficina de Artesanato</b> Utilização de técnicas de artesanato, com materiais variados como: eva, feltro, reciclaves, argila etc..	16h	80	x	x	x	x	x	x	x	x	x	x	x	x
2	<b>Oficina de Recreação e Expressão Corporal</b>  Utilização e confecção de jogos, brincadeiras coletivas, cantigas de roda representação teatral, bate lata, música e canto coral.	16 h	80	x	x	x	x	x	x	x	x	x	x	x	x

- Grupos para as Crianças, os Adolescentes e seus Familiares/Cuidadores

Atividades	Descrição da atividade	Jan	Fev	Mar	Abr	Mai	Jun	Jul	Ago	Set	Out	Nov	Dez
1	Grupo Temático com Famílias			x			x			x			



# OBRA SOCIAL E ASSISTENCIAL “PADRE BONAFÉ”

“Um trabalho por todos Nós...”

2	Grupo Temático com Crianças	x	x	x	x	x	x	x	x	x	x	x	x
3	Grupo Temático com Adolescentes	x	x	x	x	x	x	x	x	x	x	x	x
4	Grupo Temático Intergeracional				x		x	x			x		x

- *Tipos de Atendimentos para as Crianças, os Adolescentes e seus Familiares/Cuidadores*

Atividades	Descrição da atividade	Jan	Fev	Mar	Abr	Mai	Jun	Jul	Ago	Set	Out	Nov	Dez
1	Atendimento Individualizado – Família	x	x	x	x	x	x	x	x	x	x	x	x
2	Atendimento Individualizado – Criança/Adolescente	x	x	x	x	x	x	x	x	x	x	x	x
3	Reunião com Família/Cuidador		x			x			x			x	
4	Atendimento Grupal - Criança/Adolescente	x	x	x	x	x	x	x	x	x	x	x	x
5	Visita Domiciliar /CRAS	x	x	x	x	x	x	x	x	x	x	x	x
6	Abordagens socioassistenciais individuais e/ou coletivas / CRAS	x	x	x	x	x	x	x	x	x	x	x	x
7	Acompanhamento familiar / CRAS	x	x	x	x	x	x	x	x	x	x	x	x
8	Orientações e encaminhamentos à Rede Socioassistencial / CRAS	x	x	x	x	x	x	x	x	x	x	x	x

## 1 - Aquisição de Transportes e lanches para visita ao Museu Catavento

Possibilitar as crianças e adolescentes reconhecer o Museu como espaço destinado à construção do conhecimento na sociedade e compreender os conceitos de Cultura, Museu e Patrimônio.

### RESULTADOS QUANTITATIVOS OBTIDOS

- ✓ 80 crianças/adolescentes refletindo sobre a Ciência, entrando em contato com ela, observando sua presença e aplicação nos diversos aspectos da sociedade e da vida.

### RESULTADOS QUALITATIVOS OBTIDOS

- ✓ Aumento de incentivo das crianças e adolescentes de expressar suas opiniões e relatar vivências
- ✓ Maior enriquecimento das experiências de aprendizagem





## OBRA SOCIAL E ASSISTENCIAL “PADRE BONAFÉ”

*“Um trabalho por todos Nós...”*

No dia 07 de Junho de 2018, fizemos uma visita ao Museu Catavento, inaugurado em 2009.

O Espaço Catavento Cultural e Educacional funciona no antigo Palácio das Indústrias, antiga sede da Prefeitura de São Paulo, prédio histórico (construído durante 13 anos, entre 1911 e 1924).







## OBRA SOCIAL E ASSISTENCIAL “PADRE BONAFÉ”

*“Um trabalho por todos Nós...”*







## OBRA SOCIAL E ASSISTENCIAL “PADRE BONAFÉ”

*“Um trabalho por todos Nós...”*

Chegada ao Catavento...







## OBRA SOCIAL E ASSISTENCIAL “PADRE BONAFÉ”

“Um trabalho por todos Nós...”

*Fomos recebidos pelos Monitores do Catavento.*





## OBRA SOCIAL E ASSISTENCIAL “PADRE BONAFÉ”

*“Um trabalho por todos Nós...”*

Passamos pelo pátio externo, onde ficam os meios de transporte. No pátio estão diversas locomotivas, como por exemplo, uma Maria Fumaça.







## OBRA SOCIAL E ASSISTENCIAL “PADRE BONAFÉ”

*“Um trabalho por todos Nós...”*

O transporte aéreo também é lembrado com o avião “Bandeirante”, o primeiro modelo fabricado no Brasil pela Embraer.







## OBRA SOCIAL E ASSISTENCIAL “PADRE BONAFÉ”

*“Um trabalho por todos Nós...”*

Também há um terraço de onde é possível ver de cima a área do claustro, onde está o Borboletário.







## OBRA SOCIAL E ASSISTENCIAL “PADRE BONAFÉ”

*“Um trabalho por todos Nós...”*

Foi dividido em duas turmas o grupo de 80 crianças e adolescentes. A primeira turma passou a visitar as seções:

### 1- Matéria 2- Vida e 3- Nano aventura

A **seção Matéria** é dividida em nichos que abordam diferentes assuntos que envolve química e ciência.

Neste foi abordados assuntos que envolvem química e ciência, as crianças começaram a aprender e socializar sobre o nosso planeta, o aquecimento global, a importância de separar os lixos recicláveis dos orgânicos, o uso dos 3(três) R: Reciclar, Reduzir e Reutilizar. Apreciaram as divisórias das salas feitas de tubos de pasta de dentes, repartições feitas com papéis recicláveis, onde foi exemplificado vários tipos de poliuretanos e polímeros que formam alguns tipos de tecidos onde conseguimos adquirir estas transformações.





## OBRA SOCIAL E ASSISTENCIAL “PADRE BONAFÉ”

*“Um trabalho por todos Nós...”*

No experimento químico tivemos a explicação do líquido luminal que é bastante utilizado em perícias criminal, após a explicação puderam observar a reação química através da mistura feita pelo monitor estas transformações.







## OBRA SOCIAL E ASSISTENCIAL “PADRE BONAFÉ”

“Um trabalho por todos Nós...”

A seção **Vida** está dividida em 4 (quatro) eixos: Biodiversidade, Corpo Humano, Evolução e DNA.



Essa seção é uma verdadeira aula de ciências e biologia.

A parede com a Origem da Vida nos mostra a posição dos animais na cadeia de evolução dos seres vivos.







## OBRA SOCIAL E ASSISTENCIAL “PADRE BONAFÉ”

“Um trabalho por todos Nós...”

Corpo Humano : uma reunião de informações sobre o ser Humano, sobre seus sistemas fundamentais, sentidos e musculaturas e esqueletos.



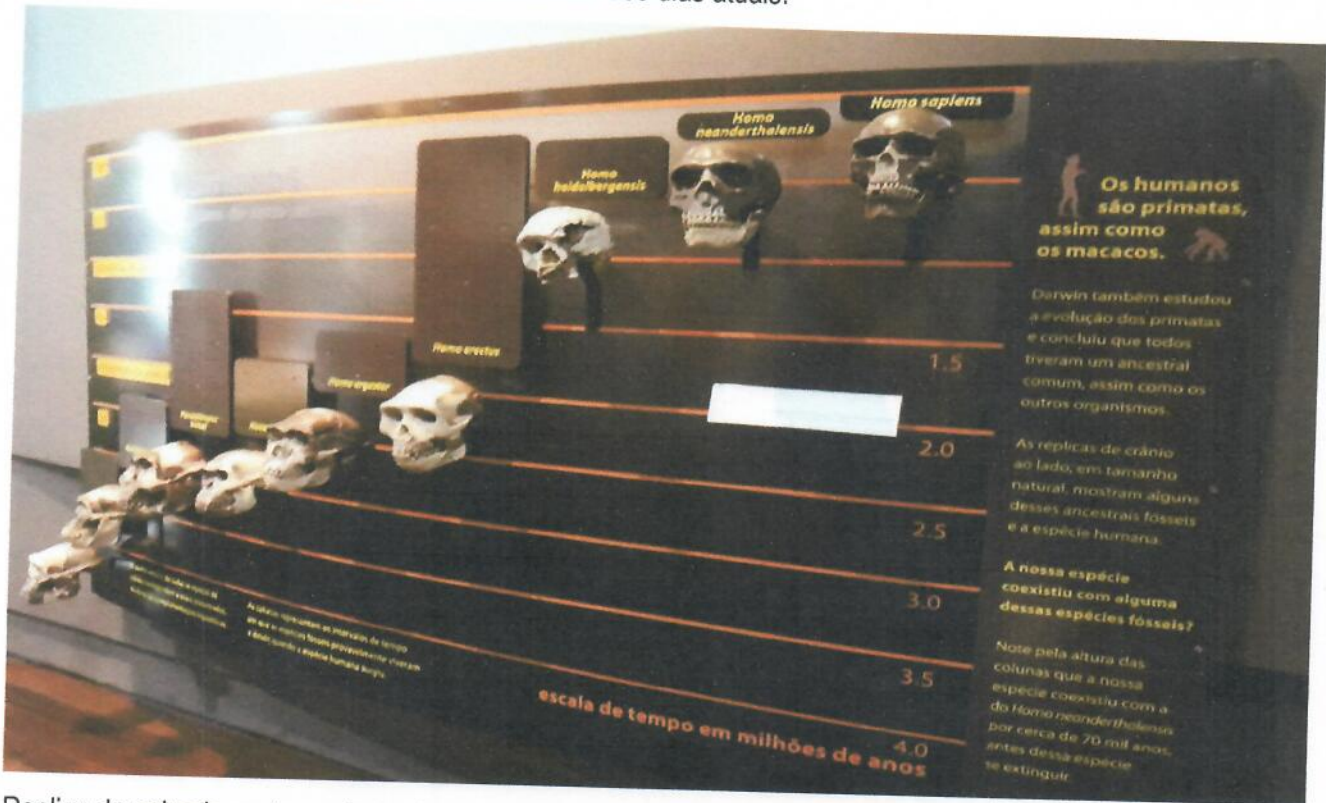




## OBRA SOCIAL E ASSISTENCIAL “PADRE BONAFÉ”

“Um trabalho por todos Nós...”

A exposição Do Macaco ao Homem esta em módulos temáticos. É apresentada uma árvore evolutiva da linhagem humana, estendendo-se de sete milhões de anos aos dias atuais.



Replica de animais em tamanho natural e em 3D..







## OBRA SOCIAL E ASSISTENCIAL "PADRE BONAFÉ"

*"Um trabalho por todos Nós..."*

Passamos pela vitrine de Borboletas, onde as crianças puderam conhecer mais de 400 espécies de borboletas e mariposas, o monitor explicou sobre a diferença de cores, tamanhos e formatos. E para finalizar o monitor fez a brincadeira com as mãos abertas (borboletas) mãos fechadas (mariposas).







## OBRA SOCIAL E ASSISTENCIAL “PADRE BONAFÉ”

*“Um trabalho por todos Nós...”*

Em seguida fomos conhecer o Aquário de Corais, com mais de 2.500(dois mil e quinhentos) litros, representando um pedaço do oceano. Os aquários trazem um pouquinho da vida marinha para o interior do museu. As crianças ficaram alucinadas ao ver o peixe palhaço, que nós conhecemos como Nemo (por causa do filme “Procurando Nemo”) utilizaram lupas para observar os corais, crustáceos e outros animais do fundo do mar em maiores detalhes.







## OBRA SOCIAL E ASSISTENCIAL “PADRE BONAFÉ”

*“Um trabalho por todos Nós...”*

Ao lado encontramos o aquário do peixe carnívoro (peixe leão), onde as crianças perguntaram por que ele estava sozinho e o monitor explicou sobre seu instinto carnívoro, os benefícios e malefícios dos venenos.



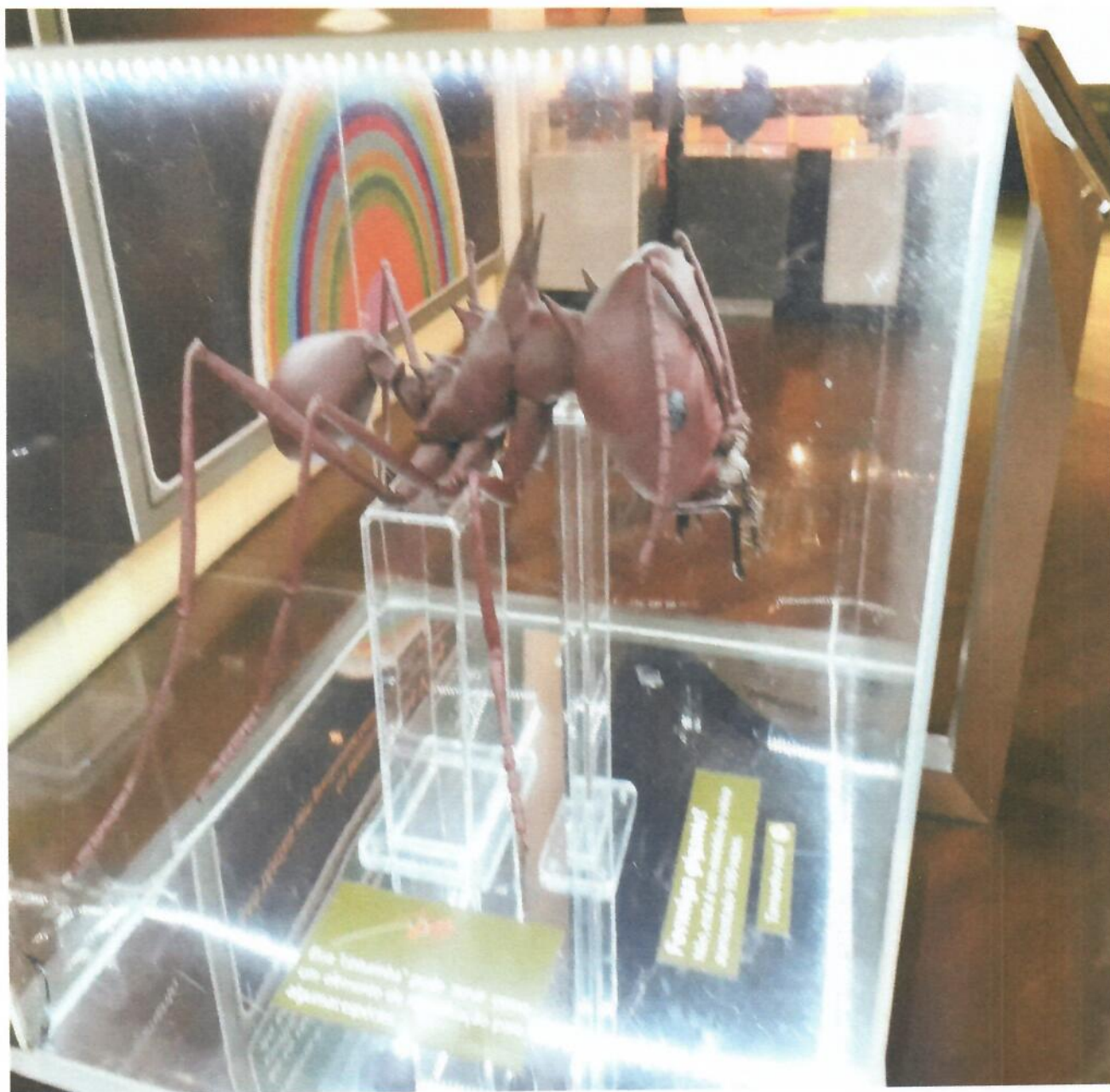




## OBRA SOCIAL E ASSISTENCIAL “PADRE BONAFÉ”

*“Um trabalho por todos Nós...”*

Passamos rapidamente pela maquete das Formigas, onde eles observaram uma formiga saúva em seu tamanho aumentado 100 vezes.







## OBRA SOCIAL E ASSISTENCIAL “PADRE BONAFÉ”

“Um trabalho por todos Nós...”

Logo mais a frente fomos apreciar a replica do Tigre de Sabre, que viveu aqui no Brasil há 20.000 (vinte mil) anos atrás, e as crianças aprenderam um pouco mais sobre sua história.







## OBRA SOCIAL E ASSISTENCIAL “PADRE BONAFÉ”

“Um trabalho por todos Nós...”

Aves do Brasil

Representada no painel a avifauna brasileira com painéis e pinturas.



Um software com 500 cantos de aves do Brasil em telas touch screen



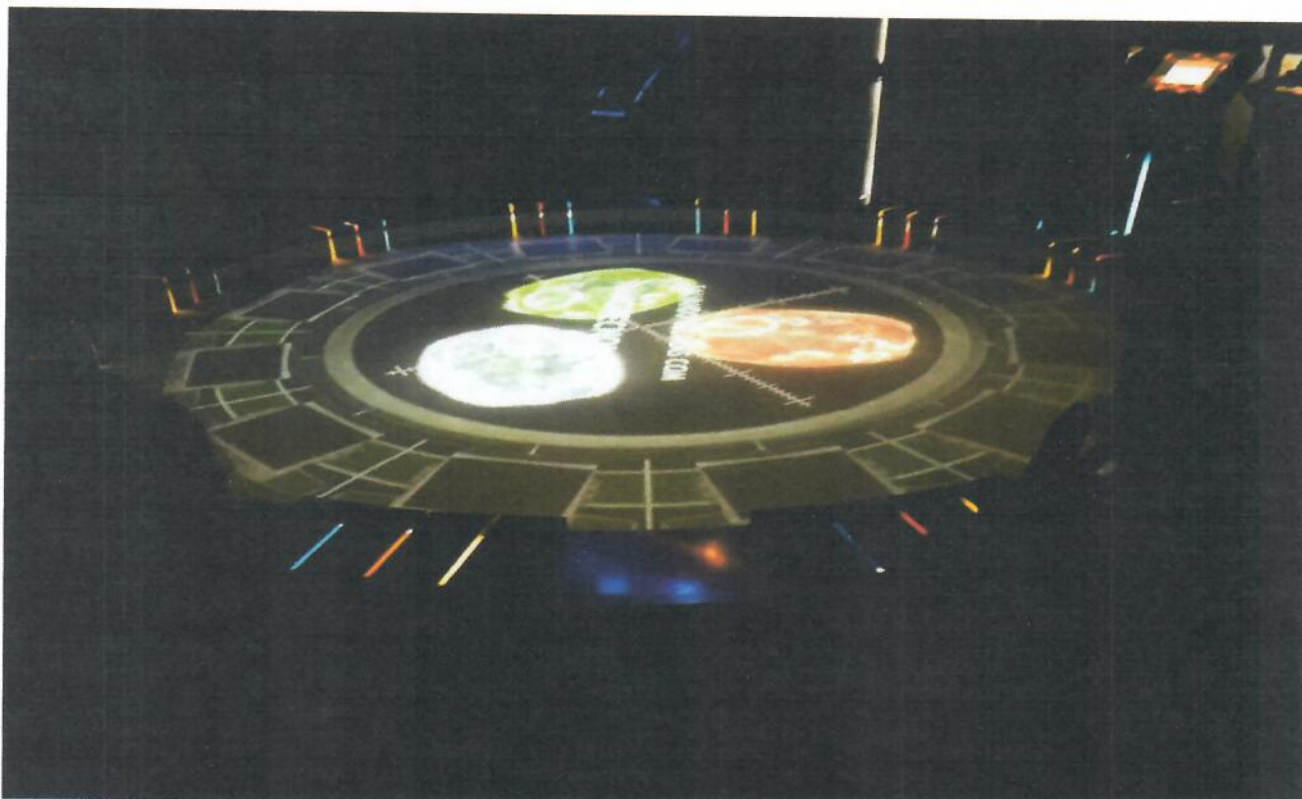




## OBRA SOCIAL E ASSISTENCIAL “PADRE BONAFÉ”

*“Um trabalho por todos Nós...”*

**Seção Nano Aventura** é dividida em duas partes: monitoria e jogos interativos. A monitoria consiste em uma apresentação com o intuito de elucidar quão pequenas são as coisas no mundo nanométrico. Após a monitoria, as crianças foram organizadas em equipes para a realização de 4 jogos: A Cura da Célula, Passeio Virtual, Manipulando Átomos e Linha de Montagem.







# OBRA SOCIAL E ASSISTENCIAL “PADRE BONAFÉ”

*“Um trabalho por todos Nós...”*





## OBRA SOCIAL E ASSISTENCIAL “PADRE BONAFÉ”

*“Um trabalho por todos Nós...”*

A segunda turma visitou as seguintes seções: **1- Matéria Lab** **2- Estúdio** **3- Jogos do Poder**

**Matéria Lab:** O laboratório dispõe de monitores com materiais para a realização de diversos experimentos. São realizados experimentos quimioluminescentes e reações exotérmicas como oxidação do luminol, combustão do hidrogênio, entre outros.

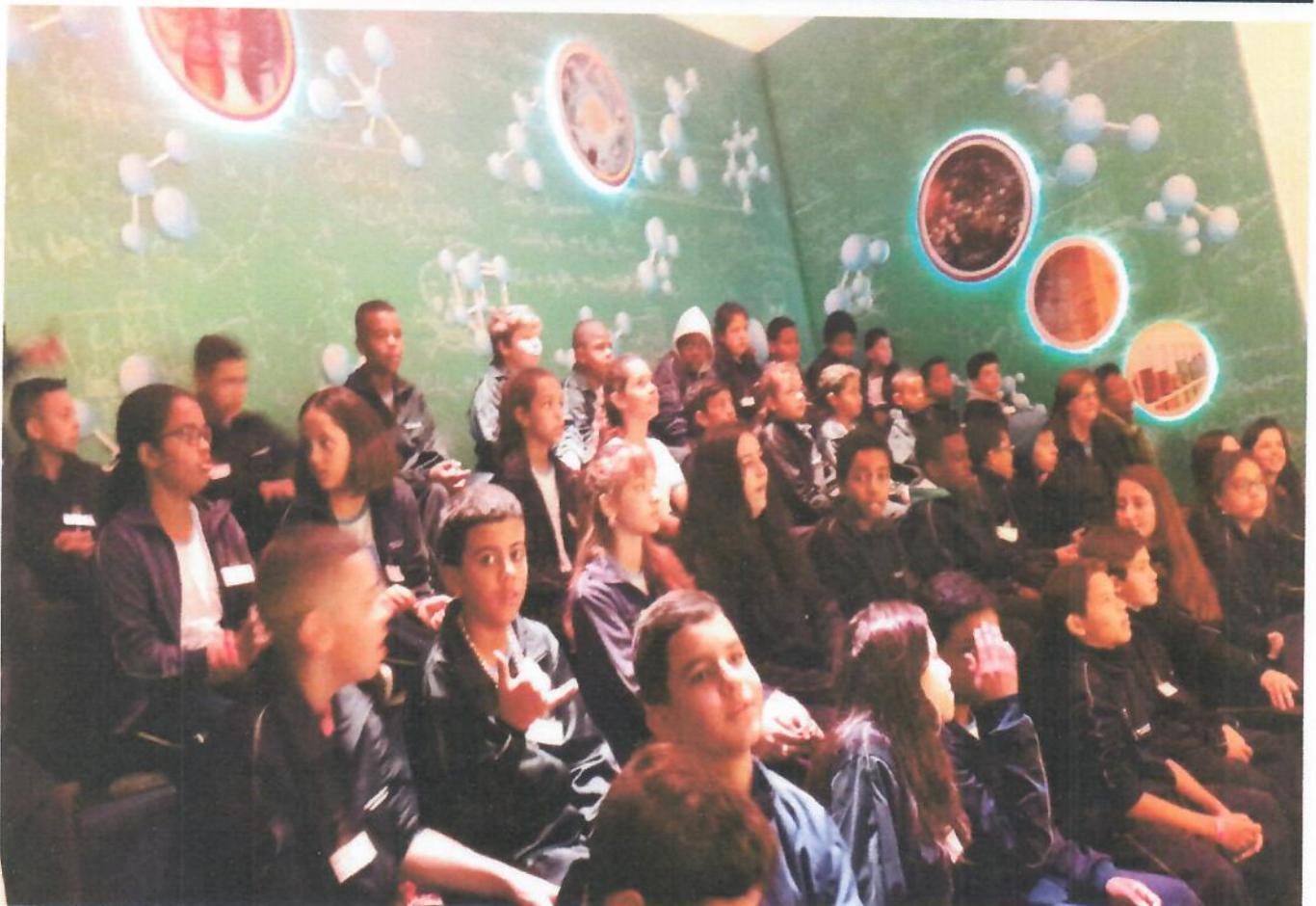






## OBRA SOCIAL E ASSISTENCIAL “PADRE BONAFÉ”

“Um trabalho por todos Nós...”







## OBRA SOCIAL E ASSISTENCIAL “PADRE BONAFÉ”

“Um trabalho por todos Nós...”



Foram feitas varias experiências demonstrando como é feita a composição de tintas de roupas, como fazer chamas de sinalização com gasolina e por ultimo encheu um balão de nitrogênio e em seguida estourou fazendo uma demonstração de explosão com fogo.

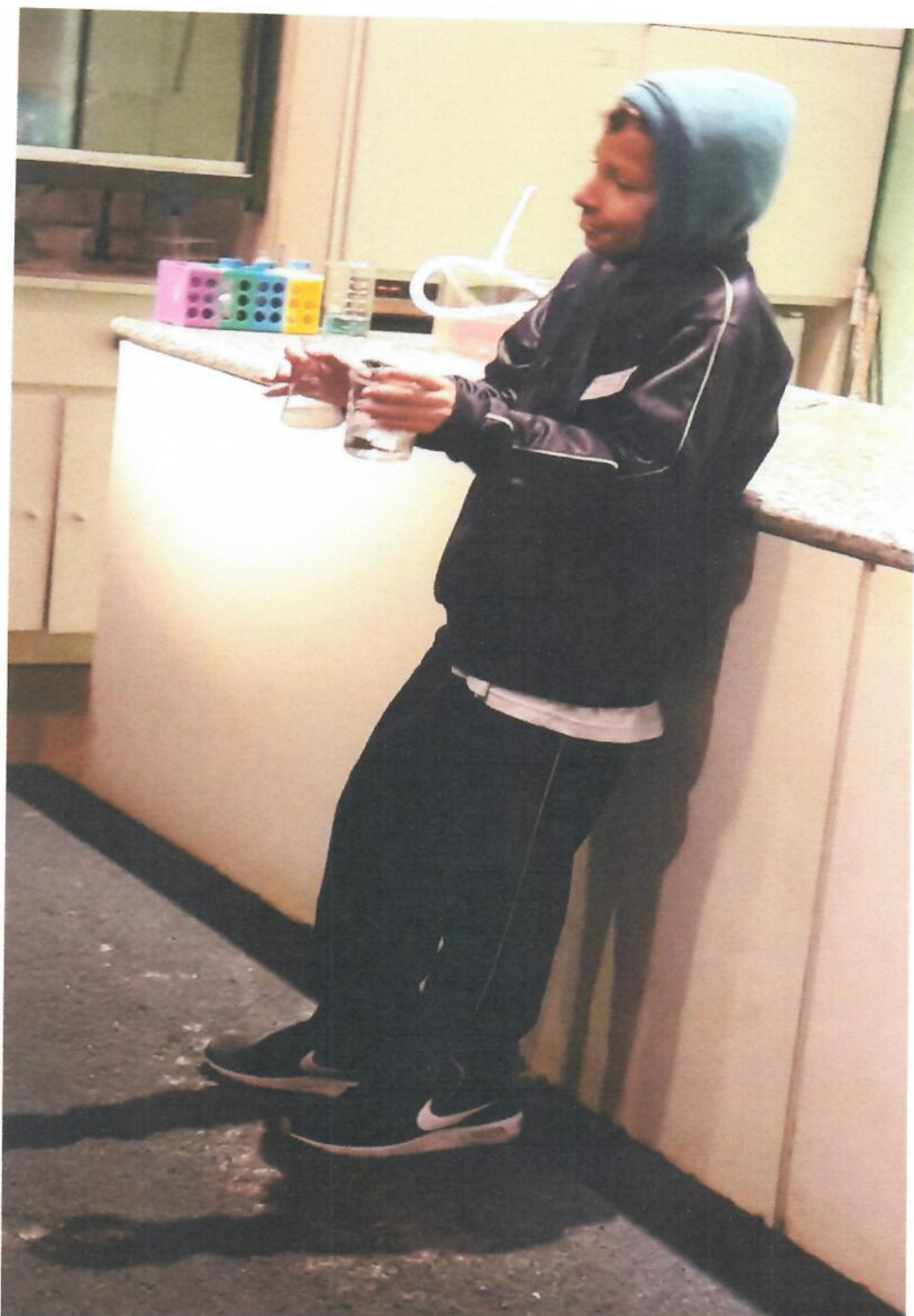






## OBRA SOCIAL E ASSISTENCIAL "PADRE BONAFÉ"

*"Um trabalho por todos Nós..."*







## OBRA SOCIAL E ASSISTENCIAL “PADRE BONAFÉ”

*“Um trabalho por todos Nós...”*

Na seção **Estúdio** os adolescentes foram introduzidos no universo audiovisual, onde participaram de gravações de TV.



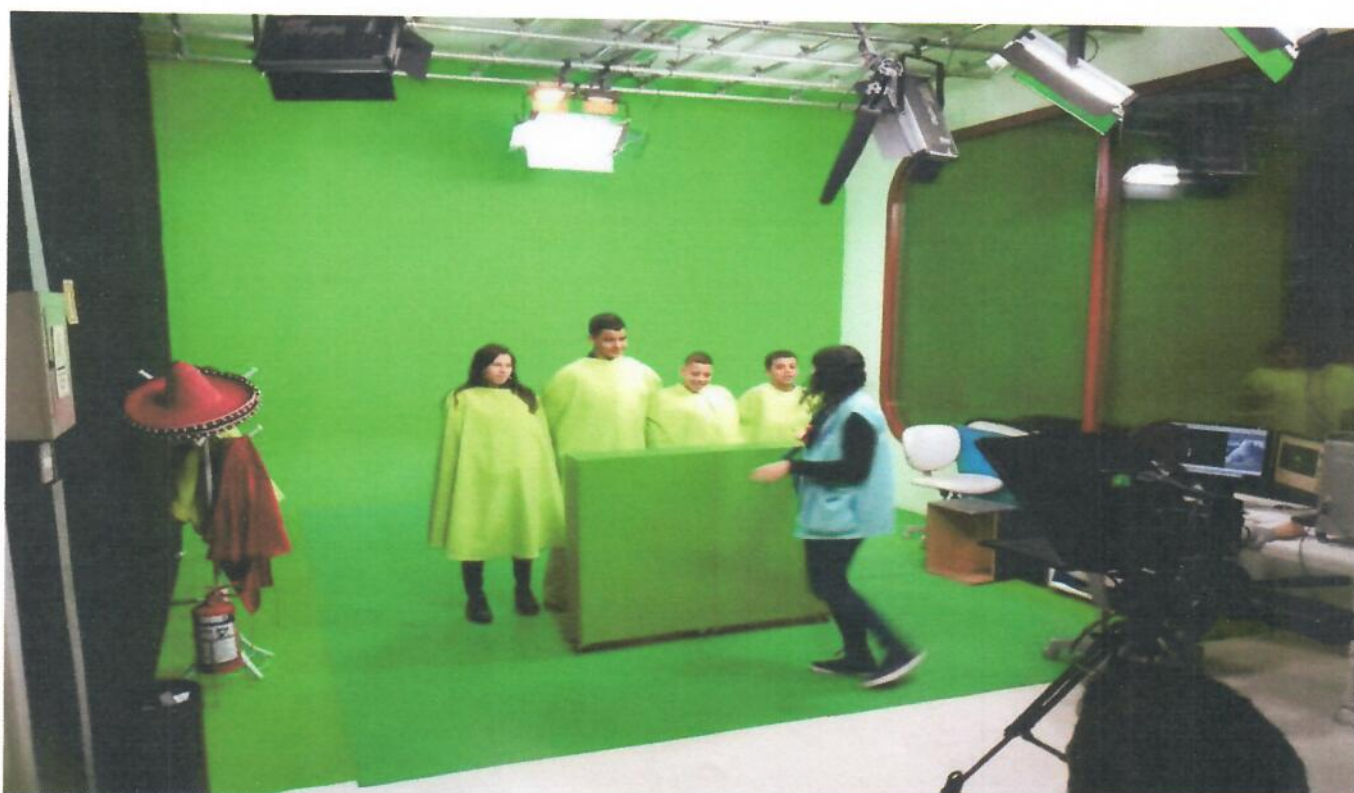




## OBRA SOCIAL E ASSISTENCIAL “PADRE BONAFÉ”

*“Um trabalho por todos Nós...”*

Conheceram os conceitos básicos e técnicos como o uso do Chroma Key (tela verde) expressão corporal e linguagem.

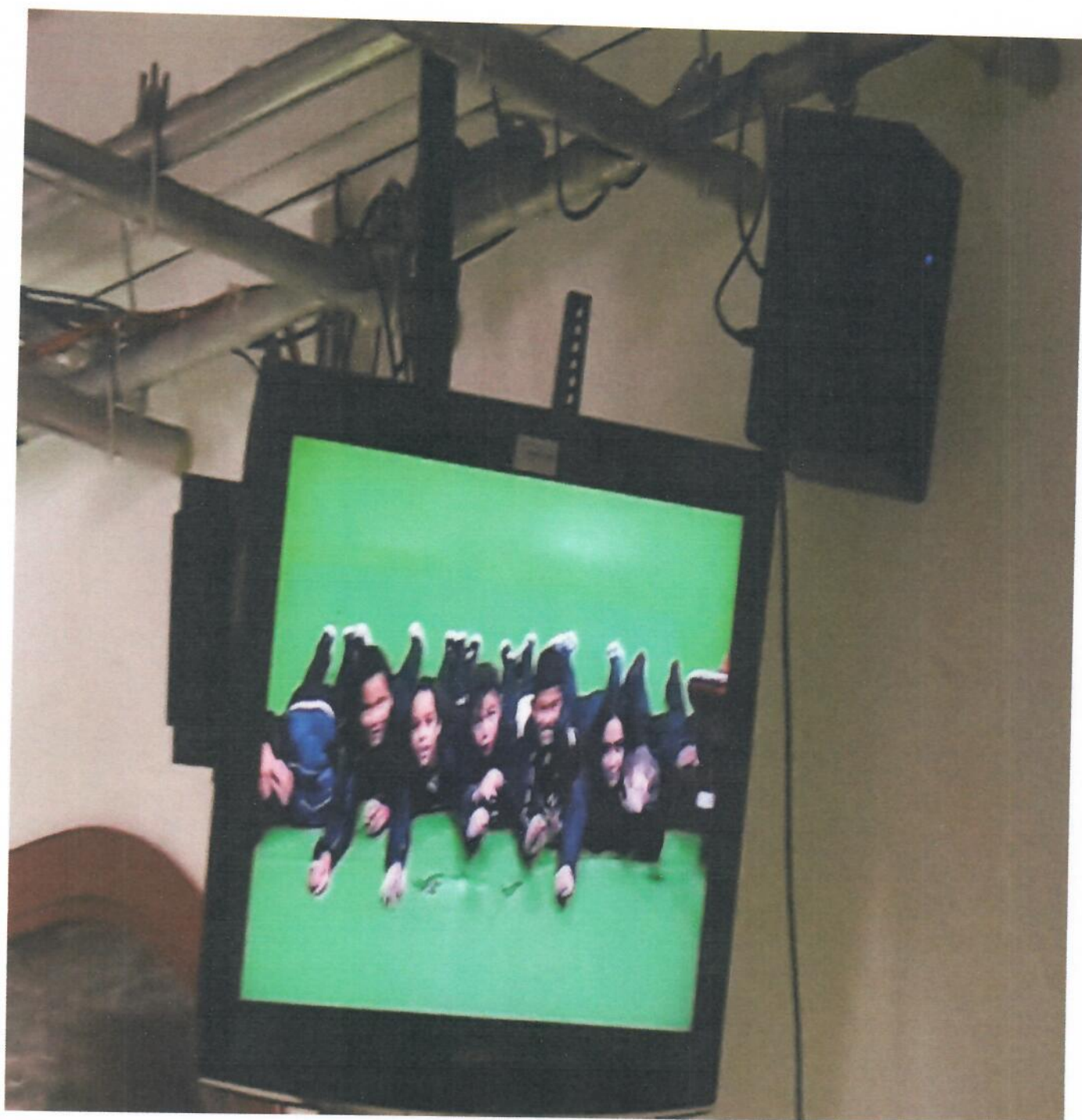






# OBRA SOCIAL E ASSISTENCIAL “PADRE BONAFÉ”

*“Um trabalho por todos Nós...”*







## OBRA SOCIAL E ASSISTENCIAL “PADRE BONAFÉ”

*“Um trabalho por todos Nós...”*

Na seção **Jogos do Poder** foi abordado temas históricos do Brasil e do Mundo.

O monitor falou sobre a chegada dos Portugueses ao Brasil, onde foi apresentado uma mini caravela.







## OBRA SOCIAL E ASSISTENCIAL “PADRE BONAFÉ”

*“Um trabalho por todos Nós...”*

Foi falado também sobre Portinari, sua vida e obra, proporcionando a montagem de quebra cabeça que retrata duas de suas obras.







# OBRA SOCIAL E ASSISTENCIAL “PADRE BONAFÉ”

*“Um trabalho por todos Nós...”*







## OBRA SOCIAL E ASSISTENCIAL "PADRE BONAFÉ"

*"Um trabalho por todos Nós..."*







## OBRA SOCIAL E ASSISTENCIAL “PADRE BONAFÉ”

*“Um trabalho por todos Nós...”*

No final da visita ao Museu Catavento todas as crianças e adolescentes receberam Kit lanche.







# OBRA SOCIAL E ASSISTENCIAL "PADRE BONAFÉ"

*"Um trabalho por todos Nós..."*







## OBRA SOCIAL E ASSISTENCIAL “PADRE BONAFÉ”

*“Um trabalho por todos Nós...”*

Com a participação dos profissionais, das crianças, dos adolescentes e das famílias atendidas, o projeto aprovado pelo FUMDICAD e desenvolvido pela Entidade, constitui-se em um instrumento eficaz de promoção dos direitos das crianças e dos adolescentes .

São José dos Campos, 02 de Julho de 2018.

João Aparecido Pinto  
Presidente

Elizabeth de Sant'Ana Cruz  
Coordenadora